

Respetados/as, cordial saludo,

Por medio de la presente nos permitimos hacerles llegar el TALLER ECOLÓGICO diseñado por nosotros que busca complementar, de manera práctica y directa, las cátedras que en relación a educación ambiental y conservación del medio ambiente hacen parte del pensum impartido por los colegios a los alumnos de diferentes grados.

Nuestro Parque adelanta desde hace más de 25 años programas de reproducción en cautiverio y conservación de especies de fauna nativa en peligro de extinción, manejando en la actualidad un importante proyecto piloto de conservación en cautiverio del Cocodrilo del Magdalena (*Crocodylus acutus*), al igual que proyectos de reproducción de babillas (*Caiman crocodilus fuscus*), Boas (*Boa constrictor*), Tortugas de Tierra (*Chelonoides s.p.*), Tortugas de Agua (*Podocnemis s.p.*, *Trachemys s.p.*, *Kinosternon s.p.*) y Zainos (*Tayassu tajacu*).

De la misma manera, el PARQUE ECOLÓGICO CIUDAD REPTILIA conserva y recupera desde hace más de 30 años áreas naturales de reserva de Bosques Húmedos Tropicales (Bt-h), trabajo sobre el cual sus estudiantes también podrán tener conocimiento, recorriendo las áreas de conservación y estudiando las diferentes etapas de recuperación de bosques de este tipo.

Los estudiantes de su colegio podrán durante la práctica entrar en contacto directo con los diferentes especímenes, manipulándolos y desarrollando bajo la orientación de los profesionales del departamento científico del Parque, actividades prácticas que les permitirán experimentar con el ecosistema y sus componentes, constituyéndose en una jornada altamente enriquecedora y que sin lugar a dudas reforzará los conocimientos que de orden teórico se imparten por su institución a los estudiantes en las materias relacionadas a temáticas en ciencias naturales, biología, medio ambiente y uso racional de los recursos naturales.

Cordialmente,

**LEONARDO ORJUELA CASTRO**  
Gerente



*¡Aventúrate a conocer!*

## PROYECTO DE FORMACIÓN ACTIVIDADES LÚDICAS VIVENCIALES EXPEDICIONES PEDAGÓGICAS

### TALLER ECOLÓGICO AMBIENTAL 2026



#### EXPEDICIÓN ECOLÓGICA

##### 1. METODOLOGÍA

El proyecto pedagógico del PARQUE ECOLÓGICO CIUDAD REPTILIA se fundamenta en la experiencia vivencial, divertida emocionante, mediante esquemas en los cuales los niños, niñas, jóvenes y adultos interactúan con el ecosistema y sus componentes, entrando en contacto directo y físico con los animales del Parque, especímenes que los visitantes nunca contemplaron y que es posible tocarlos, levantarlos y sentirlos.

Se busca generar y desarrollar en ellos su memoria tacto – sensorial, estimulando a su vez, el conocimiento tanto de las especies en vía de extinción y su importancia, motivando a que los visitantes participen como actores reales en la conservación de su mundo y la estructuración de una sociedad mejor para todos.

##### 2. ESCENARIOS A VISITAR DURANTE LA EXPEDICIÓN ECOLÓGICA

El Parque Ecológico Ciudad Reptilia, es una Granja de conservación de especies de fauna y flora silvestres con 42 hectáreas dedicadas a la implementación de programas de reproducción de especies en vía de extinción.



*¡Aventúrate a conocer!*

El proyecto cuenta con diferentes escenarios que lo componen y lo presentan como un paquete integral de desarrollo, eco turismo y educación ambiental, proponiendo como expedición central la visita a los proyectos pilotos de conservación de especies de fauna, es decir conocer gigantes cocodrilos, enormes babillas y demás especies reproducidas en las áreas destinadas para este fin al interior de la Granja, incluyendo los sectores de reproducción, incubación, iniciación y levante.

Igualmente como escenarios alternos proponemos en primer lugar, el Bosque Húmedo Tropical (B-th), donde los visitantes tendrán una experiencia vivencial inolvidable, en segundo lugar los nacimientos de las Quebradas Guacamayas y La Felipa, con todos sus componentes ambientales, recorriendo las mismas por sus márgenes interpretando sus funciones y debilidades y en tercer lugar los viveros, áreas de reproducción de especies de flora, donde se produce el material biológico para los procesos de siembra y conservación de las zonas en conservación, escenario en que se desarrollarán actividades prácticas de siembra de árboles nativos.

La totalidad de estos escenarios se encuentran al interior del Parque razón por la cual los desplazamientos serán siempre internos, siendo necesario caminar por las zonas de conservación, intensificando la participación, actividad e interacción.

### **3. EQUIPO PEDAGÓGICO DE INSTRUCTORES (EQUIPO DE TRABAJO)**

La Subdirección de Educación Ambiental del Parque Ecológico Ciudad Reptilia ha capacitado a su equipo de instructores para que orienten e instruyan a cada uno de los visitantes que realizan expediciones pedagógicas en el Parque en todas las materias, áreas y campos del conocimiento en los que por determinación del grupo se deba incursionar.

Para cada actividad en particular el Parque Ecológico Ciudad Reptilia organiza los grupos por edades, grados o perfiles, manejando grupos de hasta 50 personas por equipo de trabajo, los que serán orientados por un Guía especializado y un Guía de apoyo.

De acuerdo al programa seleccionado y al tipo de actividad a desarrollar los Guías e Instructores del Parque Ecológico Ciudad Reptilia se clasifican desde Guías de Nivel Básico y Medios, hasta Guías de Nivel Avanzado, quienes en cualquier circunstancia o programa estarán encargados de orientar y guiar al grupo de visitantes así estos tengan poco o ningún conocimiento de materias ambientales y con poco contacto con su ecosistema de manera que el proceso de introducción al conocimiento ambiental y a la maravillosa experiencia de entrar en contacto directo con los elementos de su entorno sea progresivo, agradable, divertido, lúdico y especialmente formativo.



*¡Aventurate a conocer!*

Guía de Apoyo: Personal capacitado en el manejo y motivación de grupos, apoyando el trabajo de los guías mediante actividades recreativas y lúdicas que inducen a los niños, niñas y jóvenes participar e involucrarse activamente en las actividades pedagógicas desarrolladas a lo largo de la expedición pedagógica.

Como regla general los guías de apoyo son jóvenes, hombres y mujeres de Melgar, con amplia experiencia y formación en manejo de grupos, motivación y animación, formados en empresas especializadas en actividades de este tipo como la caja de Compensación familiar CAFAM.



**GUÍAS ECOLÓGICOS ESPECIALIZADOS**

#### **4. TEMÁTICAS Y CONTENIDO DE LAS EXPEDICIONES ECOLÓGICAS**

Las temáticas propuestas son básicamente las siguientes:

- Reconocer el entorno natural, sus componentes, el medio ambiente, el ecosistema, ente otros.
- El Bosque, su ciclo de vida, el rol de cada uno de sus componentes
- La Fauna Colombiana, su estatus y características.
- Las micro cuencas, sus componentes, los afluentes, cómo y dónde nace el agua, cómo se contamina.



¡Aventúrate a conocer!



**SENDEROS ECOLÓGICOS INTERPRETATIVOS**

## **5. ACTIVIDADES A REALIZAR DURANTE LAS EXPEDICIONES ECOLÓGICAS**

A continuación se describe la metodología mediante la cual se desarrollan las expediciones ecológicas independientemente del nivel de conocimiento que tengan los visitantes, así como el cronograma de actividades y su flujo de tiempos. Las actividades lúdicas, prácticas y teóricas a desarrollar son las siguientes:

### **Senderos Ecológicos:**

- Conceptos de conservación de hábitats naturales
- Las micro cuencas y su importancia
- Tala, desertización y usos del suelo
- El ciclo de vida del Bosque
- La cadena alimenticia en el medio ambiente

### **Interacción y conocimiento de las especies de Fauna:**

- Actividad Práctica - Visita a los encierros de los animales
- Conceptos de conservación de especies de Fauna
- Cocodrilo Jumping
- Alimentación de cocodrilos y babillas
- Alimentación de cerdos salvajes
- Contacto con tortugas de tierra y agua
- Contacto con cocodrilos y babillas juveniles
- Alimentación de Boas (cadena alimenticia)
- Contacto con Boas



**COCODRILO AMERICANO  
(CROCODYLUS ACUTUS)**



**BABILLAS  
(CAIMAN CROCODYLUS FUSCUS)**



**BOAS  
(BOA CONSTRICTOR)**



**TORTUGAS MORROCOY  
(CHELONOIDIS CARBONARIA)**



**TORTUGAS DE AGUA  
(TRACHEMYS- PODOCNEMIS)**



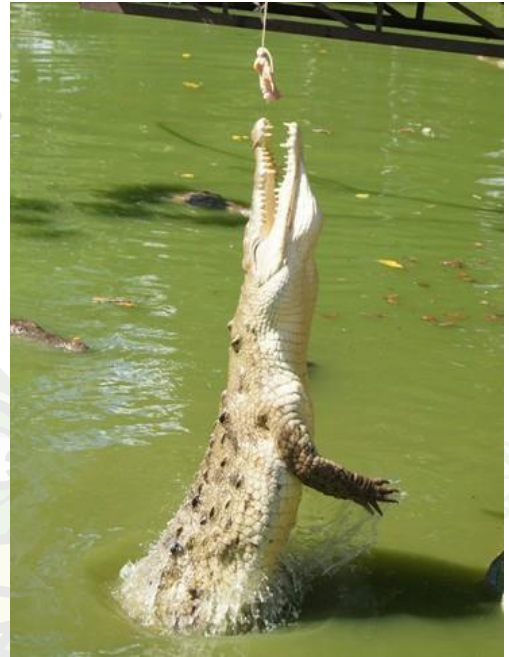
**ZAINOS  
(TAYASSU TAJACU)**



¡Aventúrate a conocer!



CONTACTO



ALIMENTACIÓN



INTERACCIÓN

¡Aventúrate a conocer!



¡Aventúrate a conocer!

## 6. PRESUPUESTO

ITEM	VALOR UNITARIO
Expedición ecológica - Taller	\$50.000
Refrigerio (opcional)	\$10.000

Opciones de Refrigerio:

- Croissant con queso y jugo
- Palito de queso y jugo
- Empanada de carne o pollo y jugo
- Mantecada y jugo

## 7. FLUJO DE TIEMPOS

ACTIVIDAD	DURACION
Recepción e ingreso	30 minutos
Recorrido senderos ecológicos	45 minutos
Descanso e hidratación	30 minutos
Taller	3 horas

TIEMPO TALLER 4 HORAS Y MEDIA



## 8. GENERALIDADES

- Los grupos no podrán ingresar al parque refrigerios, ni alimentos o bebidas.
- Los alumnos podrán interactuar y tener vivencia directa con los animales bajo la dirección de los expertos, esto sin costo adicional alguno.
- Los alumnos podrán tener una interacción personalizada tomándose fotografías con los animales de forma individual por una donación voluntaria de \$10.000 pesos.  
Recursos recaudados para el sostenimiento de los programas de conservación.
- Los alumnos tendrán la oportunidad de alimentar los animales bajo la orientación y el acompañamiento de los guías, lo que les permitirá interactuar y estar en contacto directo con las especies. Para esta actividad se requiere la adquisición de porciones personales de alimento para todas las especies que van a conocer. Cada bolsa tiene un costo de \$5.000 pesos.
- Hacemos énfasis en que esta es una propuesta de carácter ambiental, y que nuestras instalaciones están diseñadas para actividades de este tipo; que nuestro entorno es natural y que el taller se desarrolla en áreas de conservación y bajos niveles de intervención.

**IMPORTANTE:** El parque está ubicado en la Vereda Guacamayas a 6 Km. del casco urbano de Melgar, por lo que los grupos deberán llegar hasta las instalaciones del mismo en sus respectivos buses, nuevamente recomendamos que los vehículos utilizados sean busetones, busetas o tipo Kodiak, para facilitar el desplazamiento por la vía destapada.

*¡Aventúrate a conocer!*

Estos precios tendrán vigencia hasta el 31 de diciembre de 2026

Calle 7° No. 21 – 51 Local 3 Melgar – Tolima Cel. 310 2059968 / 3176324473  
ciudadreptilia@hotmail.com [www.ciudadreptilia.co](http://www.ciudadreptilia.co) @ciudadreptilia   